

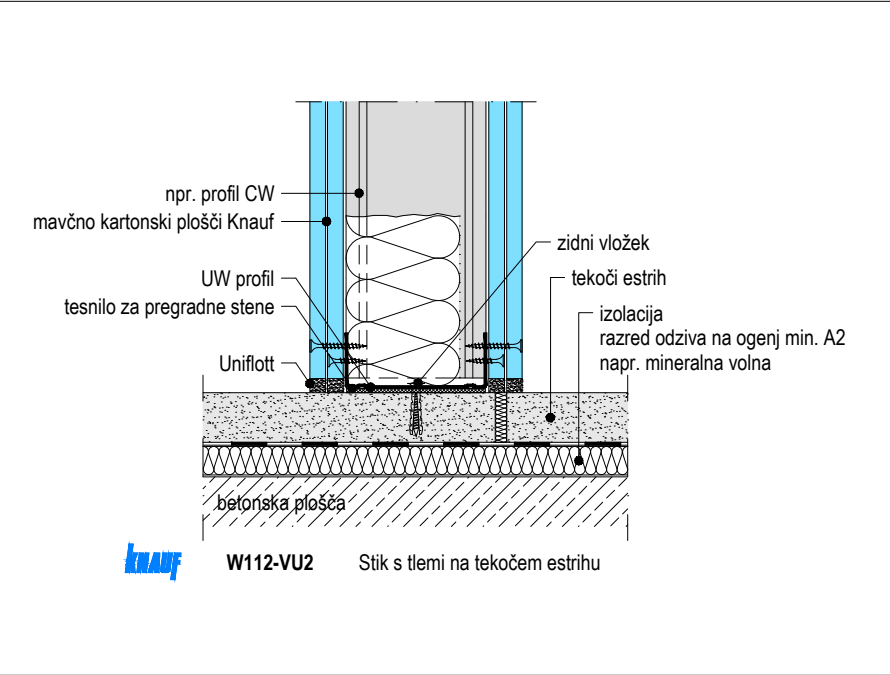
NOVI TLAKI


TRAKT G1, 1. KLET

- NI DEL PZI PROJEKTA
- OBSTOJEČE OPEČNE STENE
- OBSTOJEČE AB STENE
- OBSTOJEČE MK STENE
- NOVE POZIDANE STENE
- NOVE MK STENE
- OBMOČJE NIŽJEGA SPUŠČENEGA STROPA, h=251cm

novi finalni tlak z enomer talno oblogo (kot npr. ZERO), s trikotno podložno zakrožnico 25/25 mm preko katere se položi na steno material višine, 10 cm, PVC protiprašni rob na vihu zakrožnice ter vroče varjenje spojev

rez v estrihu pod stenami - glej detaji W112 VU2



		VSE MERE KONTROLIRATI NA OBJEKTU SAMEM.	
		VELJAJO IZKLJUČNO IZPISANE KOTE - NE MERI PO NAČRTU.	
SPREMEMBE IN DOPOLNITVE PROJEKTOV SO MOGOČE LE S PRISTANKOM PROJEKTANTA.			
	plan b d.o.o. arhitekturni biro Glagolčeva 31b 1000 Ljubljana, slo	plan b d.o.o. inženjerski biro Mevnska cesta 4a 1000 Ljubljana, slo	tel: +386 (0)2 25 01 996 fax: +386 (0)2 25 01 997 email: info@planb.si url: www.planb.si
naročnik	UKC Ljubljana		
naslov gradnje	UREDITEV PROSTOROV ZA OSEBJE - IPP DTS, TRAKT G1, 1. KLET	št. projekta	2313/2023
lokacija gradnje	Zaloška cesta 2, 1000 Ljubljana	vrsta načrta	1 NAČRT ARHITEKTURE
vrsta gradnje	sprememba namembnosti, oprema	vrsta dokumentacije	P.2.1
risba	TLORIS 1. KLETI - NOVI TLAKI	merilo	1:50
vodja projekta	Uroš Razpet, univ.dipl.inž.arh., ZAPS 1028 PA PPN	krajdatum	Ljubljana, december 2023
pooblaščen arhitekt	Uroš Razpet, univ.dipl.inž.arh., ZAPS 1028 PA PPN		
projektanti	Jolica Lebar, univ.dipl.inž.arh.	št. lista	01.5